

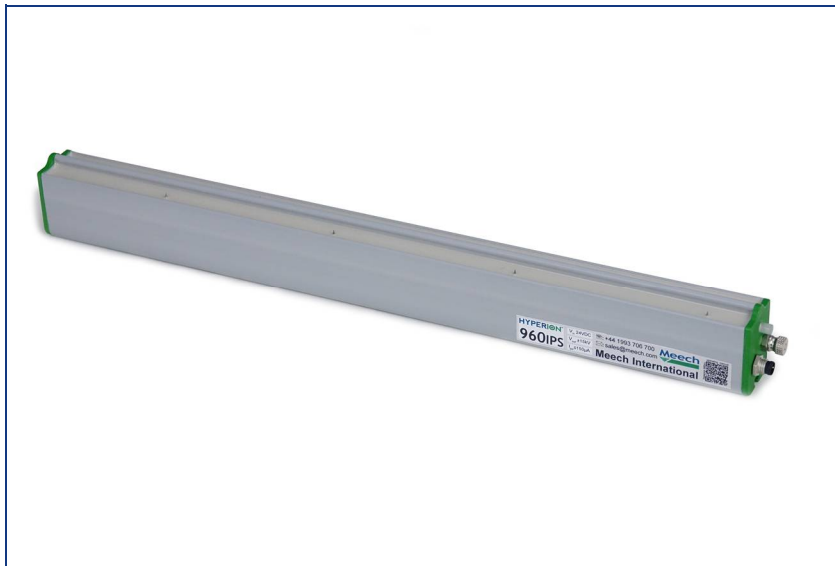
Hyperion 960IPS Közép hatótávolságú ionizátor rúd

Termék kód: A960

Az új Hyperion 960IPS Meech kompakt pulzus DC ionizátor rúd beépített, nagyfeszültségű tápegységgel rendelkezik.(IPS). 24V DC feszültséggel, a 960IPS hatékonyan ionizál közép-távú alkalmazások esetében. A 960IPS kiáltja a korábbi 929IPS illetve 971IPS-15kV ionizátor rudakat.

A modern, gyors ipari gépek megjelenésével merült fel a korszerűbb, erőteljesebb ionizálás igénye. A 960 IPS ionizátor rudat ezért jelentettük meg. Kis méretű, így a 30mm x 45mm méreteivel könnyen felszerelhető nyomdaipari és

konfekcionáló ipari gépekre. A 15KV pulzus DC kimenet kiemelkedő teljesítményt nyújt. A gyári ionegyensúly beállítás a legtöbb alkalmazásban hatékonyan működik 150mm-től - 600mm-ig. Az átlagosnál nehezebb feladatokhoz a rúd ion teljesítménye átprogramozható a Hyperion BarMaster vagy SmartControl programozókkal (külön rendelhetők), így minden alkalmazáshoz hatékony teljesítmény igazítható.



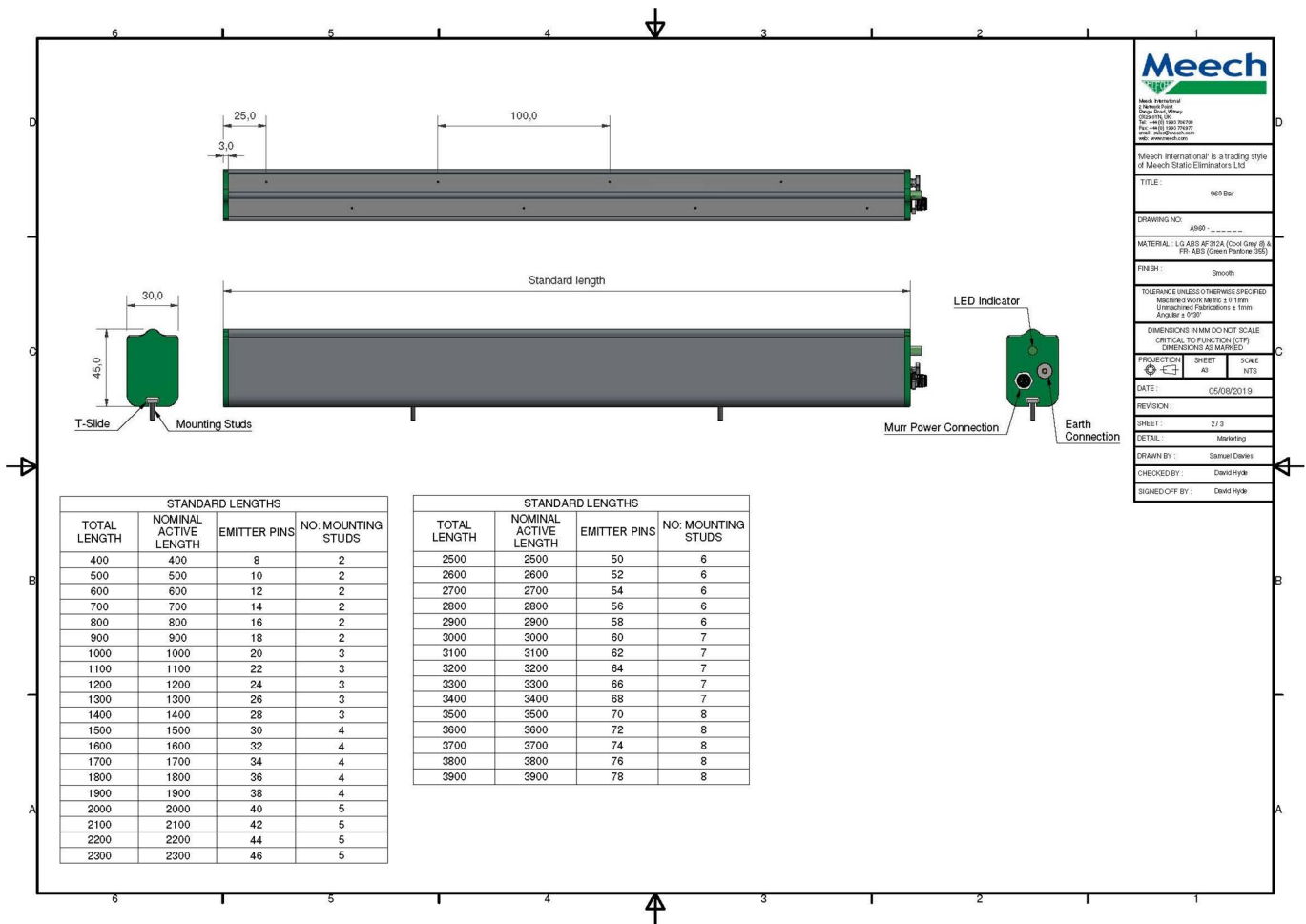
Tulajdonságok

Előnyök

15kV Kimeneti feszültség	A 960IPS ionizátor rúd 15kV kimeneti feszültségnek köszönhetően 50 % erősebb ionizátor teljesítménnyel rendelkezik a korábbi 929IPS rúdhoz képest. Egészen 600 mm távolságig hatékonyan ionizál.
Alacsony feszültségű kábelezés	A 960IPS rúd 24V DC – ről működik. A csatlakozás sztenderd M8 csatlakozóval. Egyszerű beüzemelés, tápegység és rúd között nem szükséges nagyfeszültségű kábelezés.
Állítható kimenet	Hyperion BarMaster vagy SmartControl programozóval a teljesítmény szabályozható. A frekvencia szabályozásával a teljesítmény optimalizálható. Például, alacsonyabb frekvenciával hosszabb távolságra ionizál hatékonyabban.
Áramütés biztos titánium szegecsek	Szigetelt öntvénybe épített szegecsek áramütés biztosak, kezelése biztonságos. A titániumnak köszönhetően nagyon időt állók.
Dual Riasztó rendszer	A 960IPS fejlett riasztó rendszerrel rendelkezik. A Dual riasztó rendszer jelzi, hogy rendszerhiba lépett-e fel, vagy szegecstisztítás esedékes. A riasztó rendszer PLC-re, hang riasztóra illetve lámpára csatlakozhat.
IP66 felépítés	IP66 felépítés a rudat alkalmassá teszi olyan területeken való felhasználásra, ahol esetleg folyadék is érheti. Figyelmeztetés: Amennyiben víz éri a rudat, le kell választani az áramforrásról, alaposan szárazra kell törölni, mielőtt újra áram alá helyezzük.
Szegecs tisztítás jelző	A LED zöld lámpa a rúd megfelelő működését jelzi, a piros LED lámpa jelzi a rúd tisztításának esedékessé válását.
Hibajelzés	Folyamatos piros lámpa világítása hibát jelez a rendszerben
Keskenyített végek	A 960IPS rúd lezáró egységei lekeskenyítettek, így nincs holttér. A rúd hatékony hossza egyenlő a rúd tényleges hosszával.
Elválasztó	A 960IPS rudat ipari felhasználásra terveztük. Szennyezett környezetben minimalizálni akartuk a rúd szennyezettségét, illetve ritkítani annak takarítását. A rúd közepén található választék szétválasztja a pozitív illetve negatív szegecseket, így működik eredményesebben a rúd.
T-formaöntény	Könnyű felhelyezés

Műszaki jellemzők

Kimenő feszültség	+/- 15kV Pulzus DC 2kV - 15kV BarMaster/SmartControl programozóval állítható
Optimális működési távolság	150 - 600mm
Méret (SzéxMa)	30 x 45mm
Maximum hossz	3900mm
Súly	0.9kg/méter
Alacsony feszültség	24V DC áramellátás modern ipari gyártógépekhez
Beépített tápegység	Nincs szükség nagyfeszültségű kábelezésre
Felépítés	ABS FR
Öntvény	'T' Forma M4 x 30 szegecs
Emitterek	Éles emitter szegecs
Bemeneti áram	Max 500mA
Bemeneti feszültség	24V DC (21-27V DC)
Szegecs tisztítás riasztás	0/24V
Rendszerhiba jelzés	0/24V
Kimenő frekvencia	Gyári beállítás: 5Hz Programozható (1-20Hz) BarMaster vagy SmartControl programozóval
Környezetvédelmi besorolás	IP66
Max környezeti hőmérséklet	60 °C



Meech
Meech International
1 Meech Park
2000 Park Drive
C/O 2000 Park
Tel: +44 (0) 1292 782177
Fax: +44 (0) 1292 782178
www.meech.com

'Meech International' is a trading style of Meech Static Eliminators Ltd

TITLE: 969 Bar

DRAWING NO: A969

MATERIAL: LG ABS AF 5124 (Cool Grey B) & FR ABS (Green Pasture 365)

FINISH: Smooth

TOLERANCE UNLESS OTHERWISE SPECIFIED
Machined work: Min: ± 0.1mm
Unmachined Fabrications: ± 1mm
Angular: ± 0.05°

DIMENSIONS IN MM DO NOT SCALE
CRITICAL TO FUNCTION (CTF)
DIMENSIONS AS MARKED

PROJECTION SHEET SCALE
A3 NTS

DATE: 05/09/2019

REVISION:

SHEET: 2 / 3

DETAIL: Marking

DRAWN BY: Samuel Davies

CHECKED BY: David Hyde

SIGNED OFF BY: David Hyde

STANDARD LENGTHS			
TOTAL LENGTH	NOMINAL ACTIVE LENGTH	EMITTER PINS	NO. MOUNTING STUDS
400	400	8	2
500	500	10	2
600	600	12	2
700	700	14	2
800	800	16	2
900	900	18	2
1000	1000	20	3
1100	1100	22	3
1200	1200	24	3
1300	1300	26	3
1400	1400	28	3
1500	1500	30	4
1600	1600	32	4
1700	1700	34	4
1800	1800	36	4
1900	1900	38	4
2000	2000	40	5
2100	2100	42	5
2200	2200	44	5
2300	2300	46	5

STANDARD LENGTHS			
TOTAL LENGTH	NOMINAL ACTIVE LENGTH	EMITTER PINS	NO. MOUNTING STUDS
2500	2500	50	6
2600	2600	52	6
2700	2700	54	6
2800	2800	56	6
2900	2900	58	6
3000	3000	60	7
3100	3100	62	7
3200	3200	64	7
3300	3300	66	7
3400	3400	68	7
3500	3500	70	8
3600	3600	72	8
3700	3700	74	8
3800	3800	76	8
3900	3900	78	8

Product shown in this document may be covered by one or more patents, patents applied for and/or registered designs and/or trade marks. For further information please refer to our Head Office or visit www.meech.com.